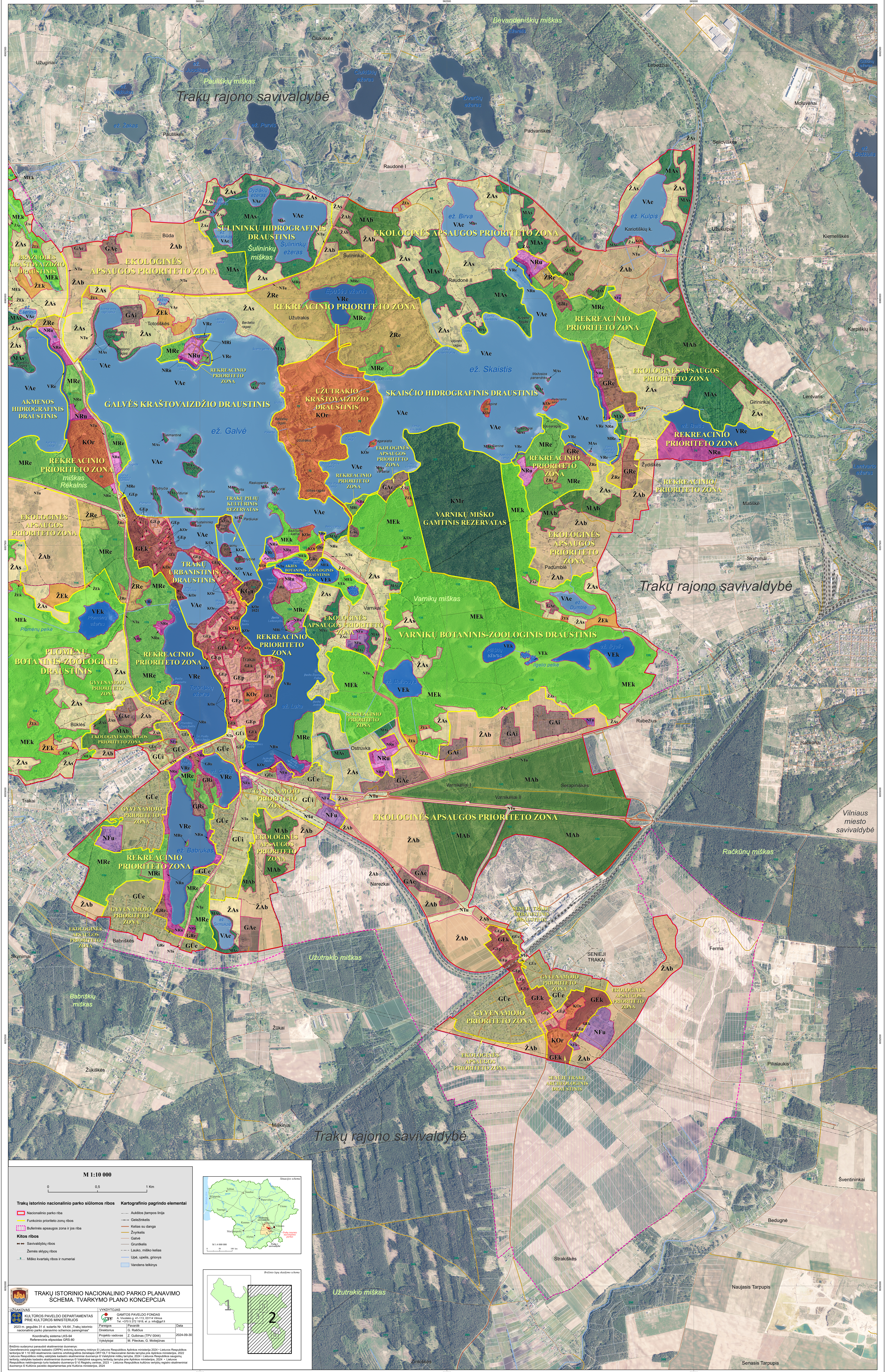


TRAKŲ ISTORINIO NACIONALINIO PARKO PLANAVIMO SCHEMA. TVARKYMO PLANO KONCEPCIJA. 2 LAPAS



M 1:10 000

0 0,5 1 Km

Trakų istorinio nacionalinio parko silimos ribos

- Nacionalinio parko riba
- Funkcinio prioriteto zonių ribos
- Butinės apsaugos zona ir jos riba

Kitos ribos

- Savivaldybių ribos
- Zemės sklypų ribos
- Miško kvartelių ribos ir numeratai

Kartografinio pagrindo elementai

- Aukštės žemės linija
- Geležinkelis
- Kelias su dangi
- Zygnelis
- Galvė
- Gruntkelis
- Lauko, miško kelias
- Upė, upelis, griovys
- Vandens telkinys

TRAKŲ ISTORINIO NACIONALINIO PARKO PLANAVIMO SCHEMA. TVARKYMO PLANO KONCEPCIJA

UŽSAKYTOJAS	VYKDYTOJAS
KULTŪROS PAVELDO DEPARTAMENTAS PŪRTO KULTŪROS MINISTERIJA	GAMTOS PAVELDO FONDAS A. Višinskio g. 41-113, 01114 Vilnius Tel. 8 700 397 1918, el. p. info@pff.lt
2023 m. gegužės 31 d. sudarė Nr. VIL-44 „Trakų istorinio nacionalinio parko planavimo schemos parengimas“	Projekto vadovas: I. Čiurlys (TPV 0046)
Koordinatorė: Ingrida Čiurlytė	Vykdytojai: M. Pivackas, G. Moleštinis
Data: 2024-09-30	

Brėžinio sudarymas paremtas aktualiais duomenimis.
Geografiniai duomenys: Lietuvos GIS, ortofotografiniai duomenys © Lietuvos Respublikos Aplinkos ministerija 2024. Lietuvos Respublikos teritorijos 1:10 000 skalės ortofotografiniai duomenys © Lietuvos Respublikos Aplinkos ministerija 2022. Lietuvos Respublikos miškininkų departamentas prie Aplinkos ministerijos © Lietuvos Respublikos miškininkų departamentas prie Aplinkos ministerijos 2024. Lietuvos Respublikos žemės ūkio ministerija © Lietuvos Respublikos žemės ūkio ministerija 2024. Lietuvos Respublikos kultūros ministerija © Lietuvos Respublikos kultūros ministerija 2024.