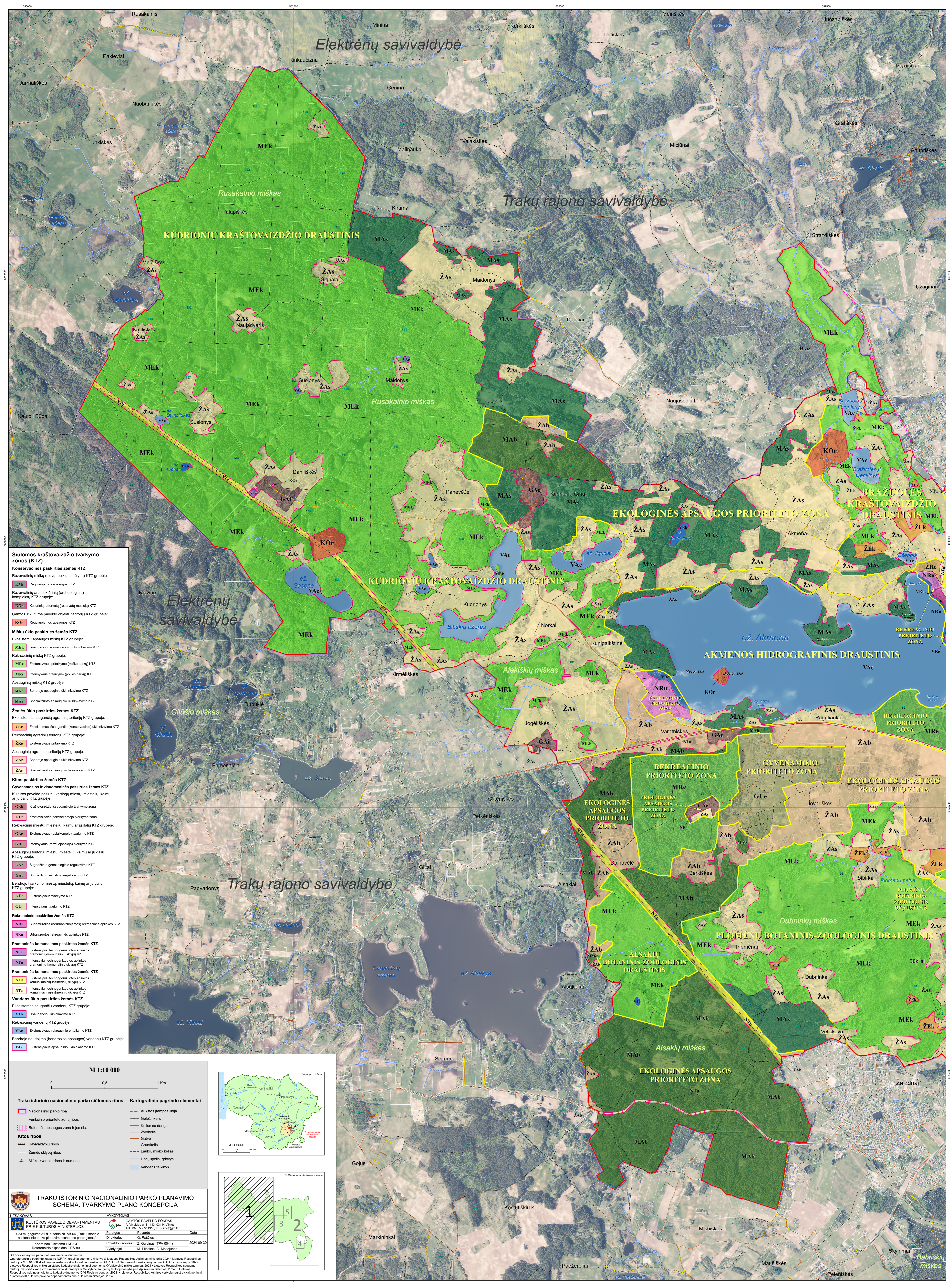


# TRAKŲ ISTORINIO NACIONALINIO PARKO PLANAVIMO SCHEMA. TVARKYMO PLANO KONCEPCIJA. 1 LAPAS



- Silimos kraštovaizdžio tvarkymo zonos (KTZ)**
- Konservacinės paskirties žemės KTZ**
- Rezervatinių miškų (pelkė, pelkių, smėlynų) KTZ grupė:
    - KMR Reguluojamos apsaugos KTZ
  - Rezervatinių architektūrinių (archeologinių) kompleksų KTZ grupė:
    - KGR Kultūrinis rezervatas (rezervatų-muziejų) KTZ
  - Gamtos ir kultūros paveldo objektų teritorijų KTZ grupė:
    - KOR Reguluojamos apsaugos KTZ
- Miško ūkio paskirties žemės KTZ**
- Ekosistemų apsaugos miškų KTZ grupė:
  - MEK Išsaugančio (konservacinio) ūkininkavimo KTZ
- Rekreacinių miškų KTZ grupė:
  - MRE Ekstensyvaus pritaikymo (miško parkų) KTZ
  - MRI Intensyvaus pritaikymo (poilsio parkų) KTZ
- Apsauginių miškų KTZ grupė:
  - MAB Bendrojo apsaugos ūkininkavimo KTZ
  - MAS Specializuoto apsaugos ūkininkavimo KTZ
- Žemės ūkio paskirties žemės KTZ**
- Ekosistemų saugančių agrarinų teritorijų KTZ grupė:
  - ŽAK Ekosistemos išsaugančio (konservacinio) ūkininkavimo KTZ
- Rekreacinių agrarinų teritorijų KTZ grupė:
  - ŽRE Ekstensyvaus pritaikymo KTZ
- Apsauginių agrarinų teritorijų KTZ grupė:
  - ŽAB Bendrojo apsaugos ūkininkavimo KTZ
  - ŽAS Specializuoto apsaugos ūkininkavimo KTZ
- Kitos paskirties žemės KTZ**
- Gyvenamosios ir visuomeninės paskirties žemės KTZ**
- Kultūros paveldo požiūriu vertingų miestų, miestelių, kaimų ar jų dalių KTZ grupė:
  - GEL Kraštovaizdžio išsaugančio tvarkymo zona
  - GEP Kraštovaizdžio permokomo tvarkymo zona
- Rekreacinių miestų, miestelių, kaimų ar jų dalių KTZ grupė:
  - GRE Ekstensyvaus (pašalinio) tvarkymo KTZ
  - GRI Intensyvaus (formuojamo) tvarkymo KTZ
- Apsauginių teritorijų miestų, miestelių, kaimų ar jų dalių KTZ grupė:
  - GAE Sugrąžinto geografinio regulavimo KTZ
  - GAI Sugrąžinto vadinamo regulavimo KTZ
- Bendrojo tvarkymo miestų, miestelių, kaimų ar jų dalių KTZ grupė:
  - GVE Ekstensyvaus tvarkymo KTZ
  - GVI Intensyvaus tvarkymo KTZ
- Rekreacinės paskirties žemės KTZ**
- NRE Suburbaninės (neurbanizuojamos) rekreacinės apšvičios KTZ
  - NRI Urbanizuotos rekreacinės apšvičios KTZ
- Pramoninės-komunalinės paskirties žemės KTZ**
- NFA Ekstensyvaus technologizuotos apšvičios pramoninių-komunalinių sklypų KTZ
  - NFI Intensyvaus technologizuotos apšvičios pramoninių-komunalinių sklypų KTZ
- Pramoninės-komunalinės paskirties žemės KTZ**
- NFA Ekstensyvaus technologizuotos apšvičios pramoninių-komunalinių sklypų KTZ
  - NFI Intensyvaus technologizuotos apšvičios pramoninių-komunalinių sklypų KTZ
- Vandens ūkio paskirties žemės KTZ**
- Ekosistemų saugančių vandėnų KTZ grupė:
  - VEK Išsaugančio ūkininkavimo KTZ
- Rekreacinių vandėnų KTZ grupė:
  - VRE Ekstensyvaus rekreacinio pritaikymo KTZ
- Bendrojo naudojimo (bendrosios apsaugos) vandėnų KTZ grupė:
  - VAE Ekstensyvaus apsauginio ūkininkavimo KTZ

**M 1:10 000**

0 0,5 1 Km

**Trakų istorinio nacionalinio parko silimos ribos**

- Nacionalinio parko riba
- Funkcinio prioriteto zonų riba
- Bufėrinės apsaugos zona ir jos riba

**Kitos ribos**

- Savivaldybių ribos
- Žemės sklypų ribos
- Miško kvartalų ribos ir numeriai

**Kartografinio pagrindo elementai**

- Aukštos įtampos linija
- Geležinkelis
- Kelias su danga
- Žvyrelis
- Galvė
- Geležinkelis
- Lauko, miško kelias
- Upė, upelis, griovys
- Vandens telkinys

**TRAKŲ ISTORINIO NACIONALINIO PARKO PLANAVIMO SCHEMA. TVARKYMO PLANO KONCEPCIJA**

UŽSAKOVAS: KULTŪROS PAVELDO DEPARTAMENTAS PRIE KULTŪROS MINISTERIJOS

VYKDYTOJAS: GAMTOS PAVELDO FONDAS

2023 m. gegužės 31 d. sutartis Nr. VŠ-04 „Trakų istorinio nacionalinio parko planavimo schema parengimas“

2024-09-30

Projekto vadovas: Z. Gulbina (TPV 0044)

Vykdytojai: M. Pleckas, G. Motiejūnas

