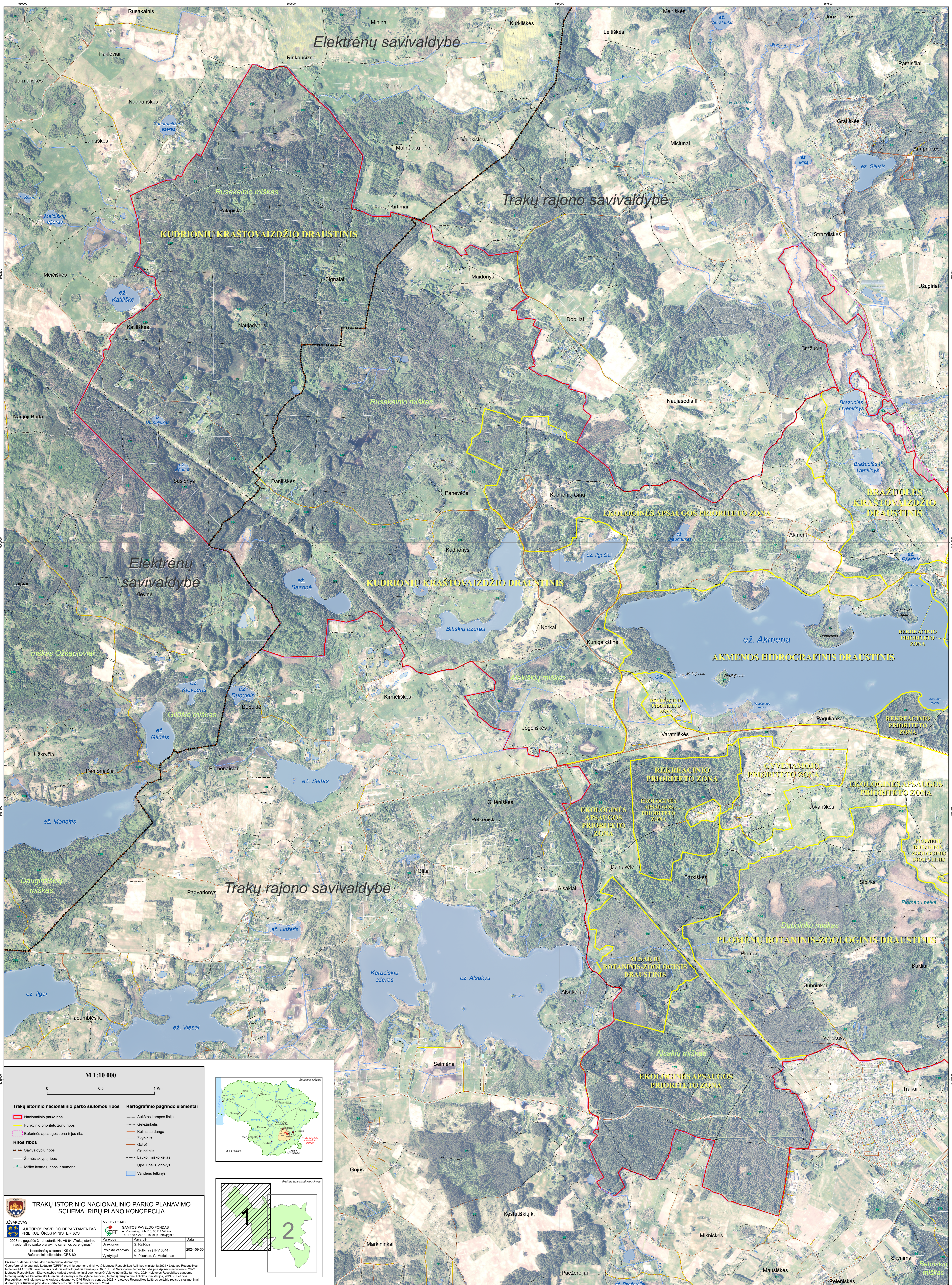


# TRAKŲ ISTORINIO NACIONALINIO PARKO PLANAVIMO SCHEMA. RIBŲ PLANO KONCEPCIJA. 1 LAPAS



**M 1:10 000**

0 0.5 1 Km

**Trakų istorinio nacionalinio parko silumos ribos**

- Nacionalinio parko riba
- Funkcinio prioriteto zonų riba
- Buterinės apsaugos zona ir jos riba

**Kitos ribos**

- Savivaldybės ribos
- Žemės sklypų ribos
- Miško kvartalų ribos ir numeriai

**Kartografinio pagrindo elementai**

- Aukštos įtampos linija
- Geležinkelis
- Kelias su danga
- Žvyrkelis
- Galvė
- Oronivis
- Lauko, miško kelias
- Upė, upelis, griovys
- Vandens telkinys

**TRAKŲ ISTORINIO NACIONALINIO PARKO PLANAVIMO SCHEMA. RIBŲ PLANO KONCEPCIJA**

<b>UŽSAKOVAS</b>	<b>VYKDYTOJAS</b>
KULTŪROS PAVELDO DEPARTAMENTAS PRIE KULTŪROS MINISTERIJOS	GAIMTOBĖS PAVELDO FONDAS
2023 m. gegužės 31 d. sutartis Nr. VŠ-04 „Trakų istorinio nacionalinio parko planavimo schema parengimas“	A. Vainauskas, tel. +370 6 272 1918, el. p. info@gaif.lt
Koordinatų sistema LKS-04 Referencinis elipsoidas EPSG-80	Projekto vadovas: Z. Gabrėnas (TPV 0044) Vykdantysis: M. Pleckas, G. Motiejūnas
2024-09-30	

Būtinai išsiaiškinti pareigūnų duomenis:  
Geografinio pagrindo kadastro (GRPK) duomenis, duomenų rinkinį © Lietuvos Respublikos Aplinkos ministerija 2024 • Lietuvos Respublikos teritorijos M 1:10 000 skaitmeninio vektorinio ortofotogrametrinio žemėlaidžio (ORTO) 1:10 000 Nacionalinio parko planavimo schemai parengimo 2023 Lietuvos Respublikos miškų ūkio departamento skaitmeniniai duomenys © Valstybinis miškų ūkio tarnyba, 2024 • Lietuvos Respublikos saugomų teritorijų valdymo departamento duomenys © Valstybinis saugomų teritorijų valdymo tarnyba prie Aplinkos ministerijos, 2024 • Lietuvos Respublikos nekilnojamojo turto kadastro duomenys © VĮ Registrų centras, 2023 • Lietuvos Respublikos kultūros vertybių registro skaitmeniniai duomenys © Kultūros paveldo departamentas prie Kultūros ministerijos, 2024